

AUSGABE 03 | 2023

INGRÜN

DAS MAGAZIN DER QUALITÄTS-GARTENBAUER

präsentiert von:



HILGENHAUS

Grün ist unsere Leidenschaft

SEIT 1988

hilgenhaus-gruenbau.de

GALANET SCHAUFENSTER

TITELSTORY | S. 4

UPCYCLING IM GARTEN

WISSENSWERTES | S. 10

KIRSCHTOMATEN-TARTE

REZEPT | S. 16



Volker Hilgenhaus



Timo Hilgenhaus

Liebe Gartenfreunde,

herzlich willkommen zum INGRÜN-Gartenherbst. Je nachdem, wann Sie dieses Magazin in den Händen halten, haben Nebel und kühlere Temperaturen den Sommer schon vertrieben. Man könnte schnell im tristen Grau versinken, wenn die Natur nicht wäre. Denn im Herbst verwandelt sie sich in ein wahres Farbenmeer. Die Blätter nehmen warme Töne wie Rot, Orange und Gold an, während die späten Blüten der Herbststauden eine letzte Show abliefern. Nicht umsonst heißt es: Der Herbst ist der Frühling des Winters.

Genau deshalb freuen wir uns, Ihnen hiermit die bunteste INGRÜN-Ausgabe zu liefern. Wie immer mit einer großen Portion Inspiration, unserer Rubrik zum Schmunzeln „GagaGarten“ sowie einem leckeren Kochrezept – vorgestellt von einem GALANET-Mitarbeiter.

Wir wünschen Ihnen viel Spaß beim Nachlesen und Nachkochen. Genießen Sie die goldene Jahreszeit!

Herzlichst
Volker und Timo Hilgenhaus mit Team
GALANET-Partner seit 2020



4

TITELTHEMA
GALANET Schaufenster

10

WISSENSWERTES
Upcycling im Garten

12

SPECIAL
GagaGarten

14

PROJEKTVORSTELLUNG
Ein Garten
zum Genießen

16

MITARBEITERREZEPT
Express-Kirschtomaten-
Tarte mit Frischkäse

18

GALANET
Neuigkeiten aus
dem Verbund

IMPRESSUM
Ausgabe 03 | 2023 • Erscheint viermal jährlich
Herausgeber: Lust auf Garten GbR | galanet.org • zentrale@galanet.org Fotos: Bildrechtlich geschützt durch die Lust auf Garten GbR Druck: oeding print GmbH | oeding-print.de Redaktion & Layout: NØYLAND GmbH | noy.land • ingruen@noy.land



GALANET SCHAUFENSTER



Dieser Ort sei dem ehrenwerten Vergnügen gewidmet, das Auge zu erfreuen, die Nase zu erfrischen und den Geist zu erneuern. So hat der berühmte Gelehrte Erasmus von Rotterdam den Garten vor über einem halben Jahrtausend bezeichnet. Wie schon in den letzten beiden INGRÜN-Ausgaben zeigen wir Ihnen an dieser Stelle die schönsten Gärten, die von unseren GALANET-Qualitätsgartenbauern geplant und gebaut wurden. Von modern bis klassisch, von asiatisch bis mediterran – willkommen im GALANET Schaufenster.

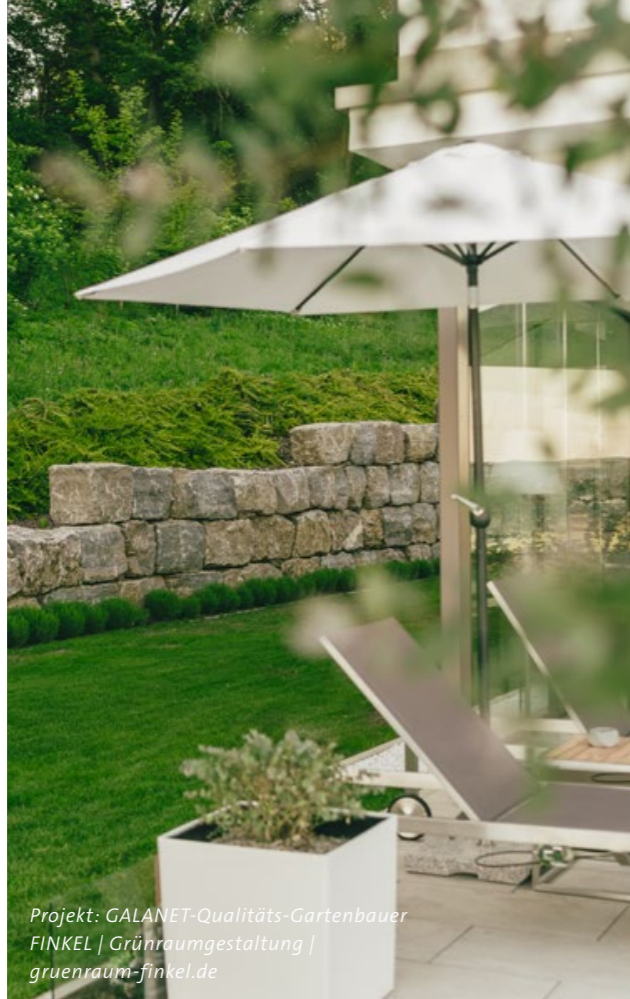


Projekt: GALANET-Qualitäts-Gartenbauer
Friedrichs Garten- und Landschaftsbau, Tiefbau GmbH | friedrichs-galabau.de

**FARBENFROHE
PFLANZENVIELFALT**



Projekt: GALANET-Qualitäts-Gartenbauer
Gartengestaltung Kröll GmbH | Helmut Kröll | gartengestaltung-kroell.com



Projekt: GALANET-Qualitäts-Gartenbauer
FINDEL | Grünraumgestaltung |
gruenraum-findel.de



Projekt: GALANET-Qualitäts-Gartenbauer
Hauf & Hauf Garten- & Landschaftsbau | landschaftsbau-hauf.de



**DER GARTEN
ALS QUELLE
DER ERHOLUNG**

Projekt: GALANET-Qualitäts-Gartenbauer
Hocke Garten- und Landschaftsbau | hocke-galabau.de



GRÜNE WOHLFÜHLOASEN

GLÜCK.

Mein persönlicher Glücks-
ort entführt mich in eine
eigene Welt. Eine Welt der
Ruhe und Ausgeglichen-
heit. Der Alltag: vergessen.
In meinem Rückzugsort,
der mir Kraft schenkt und
mich glücklich macht.



Projekt: GALANET-Qualitäts-Gartenbauer
Stefan Tripp GmbH & Co. KG Garten- und Landschaftsbau | tripp-galabau.de



Projekt: GALANET-Qualitäts-Gartenbauer
Falko Werner Garten- und Landschaftsbau | falko-werner-galabau.de



EXPERTEN-TIPP



STILFRAGEN

Lassen Sie Ihrem persönlichen Stil bei der Ideenfindung freien Lauf. Welche Elemente spiegeln Ihren individuellen Geschmack wider? Was ist Ihnen wichtig? Worauf legen Sie Wert? So wird Ihr Garten zum Ausdruck Ihrer Persönlichkeit.

FLORIAL UHL

Herbert Wörner Gärtnerei GmbH
GALANET-Partner seit 2017



ÖKOLOGISCH UND NACHHALTIG

UPCYCLING IM GARTEN

Wie schon in den letzten zwei Ausgaben des INGRÜN-Magazins, widmen wir uns an dieser Stelle einem ökologischen Thema, da wir uns als Landschaftsgärtner unserer Verantwortung gegenüber Natur und Umwelt bewusst sind. Dabei möchten wir einen Blick über den Gartenrand werfen. Denn man kann nicht nur in der Gartenpflege Ressourcen sparen, sondern auch in der Gartengestaltung. Wie? In dem man Materialien, Objekte, Möbel etc. einfach wieder verwendet und sogar upgraded.

Alte Steine, Gehwegplatten oder Ziegel zum Beispiel eignen sich wunderbar, um neue Wege und Plätze zu gestalten. Statt sie in den Bauschutt zu befördern, kann man seiner Kreativität freien Lauf lassen und sie in attraktiven Mustern verlegen. Und fertig ist der rustikale Weg durch Ihren Garten. Das ist nicht nur eine nachhaltige Lösung, sondern verleiht Ihrem Außenbereich auch einen charmanten, antiken Touch.

ALTE BEHÄLTER = NEUE GEFÄSSE

Sie möchten ein paar neue Pflanzen aufstellen? Anstatt neue Töpfe und Pflanzkübel zu kaufen, können Sie alte Gegenstände wie alte Eimer, Zinkwannen oder sogar kaputte Möbelstücke verwenden. Mit etwas Farbe und Kreativität können Sie diese Gegenstände zu einzigartigen Pflanzgefäßen umgestalten, die Ihrem Garten eine rustikale Note verleihen.

ALLES PALETTE?

Alte Holzpaletten sind ein vielseitiges Material, das sich hervorragend für den Bau von Möbeln eignet. Mit ein paar Handgriffen und etwas handwerklichem Geschick können Sie Paletten in bequeme Sitzgelegenheiten, Tische oder sogar Gartenbetten verwandeln. Durch das Hinzufügen von Polstern und Kissen wird Ihre Sitzzecke zu einem gemütlichen Rückzugsort im Freien.

TIERLIEBE

Mit Vogeltränken aus alten Schüsseln geben Sie Vögeln eine erfrischende Wasserquelle. Platzieren Sie diese an verschiedenen Stellen in Ihrem Garten, um gefiederte Besucher anzulocken und ihnen eine Möglichkeit zum Trinken und Baden zu bieten.



EIN VERTIKALER GARTEN

Wenn Sie Platz sparen und Ihren Garten optisch interessanter gestalten möchten, können Sie alte Leitern als Grundlage für einen vertikalen Garten verwenden. Befestigen Sie Blumentöpfe oder hängende Pflanzgefäße an den Sprossen und füllen Sie sie mit bunten Blumen oder Kräutern. Dieses Upcycling-Projekt verleiht Ihrem Garten eine vertikale Dimension und lässt auch kleine Räume erblühen.

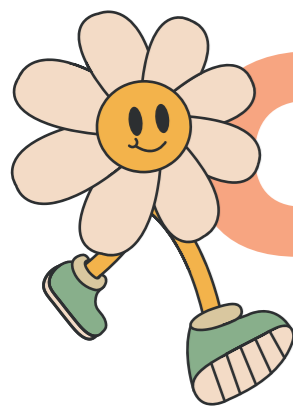
Sicher gibt es noch viele andere Möglichkeiten, um aus Altem Neues zu schaffen. Scheinbar nutzlose Gegenstände können im Handumdrehen in neue, praktische und ästhetische Elemente für den Garten umgewandelt werden. Und wahrscheinlich haben Sie das auch in Ihrem Garten schon getan. Deshalb rufen wir auf: Schenken Sie alten Dingen ein neues Leben und tun Sie so aktiv etwas für unsere Umwelt!



SIND SIE UPCYCLER?

Zeigen Sie es der ganzen Welt bei Instagram. Einfach ein schönes Bild hochladen und uns verlinken: [instagram.com/galanetgarten](https://www.instagram.com/galanetgarten)

GAGA GARTEN



EINMAL SCHMUNZELN, BITTE.

Jetzt hatten wir es in den letzten beiden INGRÜN-Ausgaben echt lustig auf den Seiten 12 und 13. Wir haben geschmunzelt, manchmal laut gelacht, aber auch ein überraschtes Ooooh gehört. Jedenfalls haben wir es uns so vorgestellt. Deshalb: Witzige Begriffe und überraschende Fakten aus der Gartenwelt – Teil 3. Einmal schmunzeln, bitte.



AUF STOCK SETZEN

Nein, das ist keine Sitzgelegenheit für ungebetene Gäste. Auf (den) Stock gesetzt werden Sträucher und Hecken, die eine Verjüngungskur benötigen. Von Oktober bis Februar können Haselnuss, Flieder oder Weidenarten bis auf 10 bis 20 cm gekürzt werden. Was übrig bleibt, ist der Stock.



SCHAMHAFT, ABER SCHNELL

Kennen Sie eigentlich die schnellste Pflanze der Welt? Die Mimosa pudica, auch als „Schamhafte Pflanze“ bekannt, reagiert äußerst schnell auf Berührungen. Wenn man ihre Blätter berührt oder sie erschüttert, klappen sie sich innerhalb weniger Sekunden zusammen. Dieses faszinierende Phänomen dient als Schutzmechanismus gegen Fressfeinde und hat der Pflanze den Ruf als eine der schnellsten Pflanzen der Welt eingebracht. Übrigens kommen daher auch die Begriffe: mimosenhaft oder im Englischen „Touch-me-not“.



DAS MÄRCHEN STACHELRÖSCHEN

Die INGRÜN-Redaktion ist verrückt geworden, denken Sie vielleicht. Nun, wenn man in die fröhliche Welt der Gärten eintaucht, begegnet man schon so manch skurrilem Fakt. Zum Beispiel dem Märchen von Dornröschen. Kennt jeder, müsste aber anders heißen. Denn eine Rose hat keine Dornen, sondern Stacheln. Der Unterschied? Dornen wachsen direkt aus dem verholzten Teil der Pflanze, Stacheln sitzen nur darauf. Da haben die Gebrüder Grimm einfach nicht richtig recherchiert. Gut, gab halt kein Google vor 200 Jahren.

ZAHLENSPIELE

80.000

ESSBARE PFLANZENARTEN

Manche sagen, dass es 30.000 sind. Experten gehen sogar von viel mehr aus. Obwohl die meisten Menschen nur eine begrenzte Anzahl davon konsumieren, gibt es eine erstaunliche Vielfalt an Pflanzen, die als Nahrung dienen können.



150

APFELKERNE

Das ist die absolute Obergrenze für einen erwachsenen Menschen. Mehr sollte man auf keinen Fall essen, da sie eine geringe Menge von Amygdalin enthalten. Das ist eine Verbindung, die in Blausäure umgewandelt werden kann, wenn sie verdaut wird. Also lieber nur: An apple a day keeps the doctor away.



80

BIS ZU
MILLIONEN

Das ist die Anzahl der winzigen Bläschen, die in einer Flasche Champagner aufsteigen, wenn sie geöffnet wird. Sie entstehen durch die natürliche Gärung des Weins und machen Champagner zu einem sprudelnden Erlebnis. Was das mit Garten zu tun hat, fragen Sie sich nun? Na, egal wie gut der Champagner ist, er schmeckt 1.000 mal besser im eigenen Garten.



EIN GARTEN ZUM GENIESSSEN

Projektvorstellung von Fresner Garten- und Landschaftsbau GmbH



Wir sind Spezialist in der Planung und Gestaltung moderner Gartenanlagen und neuer Lebensräume im Freien. Und darin liegt auch unsere Leidenschaft. Was uns aber den Extra-Herzschlag beschert, sind Projekte wie diese hier. Die Ausgangslage beim Genießerhotel Döllerer war ein kaum zugänglicher, verwunschener Garten, der über Jahre angelegt wurde. Das Gelände: nahezu nicht zugänglich. Und wenn, dann nur über schmale Wege und steile Treppen. Um den Garten auch den Hotelgästen zugänglich zu machen, durften wir ein Konzept entwickeln und die Gestaltung übernehmen.

Unsere größten Herausforderungen: Das Gelände war vor den Arbeiten nahezu nicht begehbar. Und während der Arbeiten mussten wir immer von unten nach oben bauen, da nach Herstellung der Treppen keine Zufahrt mehr möglich war. Dass sich der gesamte Garten auf einem Felsen befindet, hat den Bauprozess auch nicht einfacher gemacht. Für die Wegeführung wurden daher teilweise Wege und Treppen in den Felsen gestemmt. Wie Sie sehen können, hat sich der Aufwand aber mehr als gelohnt:



Entstanden ist ein „essbarer“ Garten, der ca. 120 verschiedene Früchte, Beeren und andere Arten von Obst enthält und der über 180 Stufen vom Gastgarten des Restaurants begangen werden kann. Über den „Weinberg“ geht man über einen schmalen langen Teil zur „Raimund Kapelle“, die für den verstorbenen Senior Chef Raimund Döllerer erbaut wurde. Diese kann nun für private Andachten oder auch kleinere Hochzeiten genutzt werden. Von der Kapelle geht man weiter über einige Stufen zur Hütte, die von einer großzügigen Terrasse umbaut ist. Der perfekte Ort für Empfänge aller Art und gleichzeitig der höchste Punkt der Anlage. Dahinter führt der Weg wieder bergab, vorbei an vielen Obst- und Beerengehölzen, Blumenwiesen und Bienenstöcken zur Aussichtsterrasse, die ca. 20 Meter über dem darunter liegenden „Weinberg“ schwebt und eine besondere Aussicht über die historische Stadt Golling bietet.

Wie bei allen unseren Projekten haben wir auch hier ein großes Augenmerk auf Nachhaltigkeit gelegt. Die Treppen wurden mit unbehandeltem Stahl erstellt, die



Ein herzliches Dankeschön an das Team, das an der Planung und Umsetzung des Hotelgartens beteiligt war. Ihr habt Großartiges geleistet!

ANDREAS DÖLLERER

Belagsflächen mit Splitt aus dem Steinbruch im Ort. Die Mauern wurden zum Teil mit vor Ort abgebauten Felsen sowie mit Natursteinen aus einem nahe gelegenen Steinbruch hergestellt. Für Holzbeläge und Geländer wurde heimische Lärche verwendet. Die Wiesen und Blumenwiesenflächen wurden mit heimischem Saatgut angesät. Ein Herzensprojekt!

DIE ECKDATEN AUF EINEN BLICK:

- » Größe: ca. 1.500 m²
- » Höhenunterschied: ca. 35 m
- » Lage in einem Landschaftsschutzgebiet



THOMAS FRESNER
Fresner Garten- und Landschaftsbau GmbH
GALANET-Partner seit 2021

WAS COOKST DU?

REZEPTE AUS DER MITARBEITER-GARTENKÜCHE



Express-Kirschtomaten-Tarte mit Frischkäse

GEKOCHT VON ROGER BURRI

Als Inhaber und Mitglied der Geschäftsleitung bei Burri & Achermann hat Roger Burri meistens eher eine Maus in der Hand und eine Tastatur zwischen den Fingern. Tauscht man diese aber durch Grillzange und hervorragende Lebensmittel aus, wird aus ihm ein waschechter Küchenchef. Heute zaubert er uns eine schnelle Kirschtomaten-Tarte mit Frischkäse – natürlich nur mit eigenen Tomaten.

ZUTATEN ZUBEREITUNG

2 fertige Blätterteige,
am besten rechteckig
350 g Frischkäse Ihrer Wahl
oder Crème fraîche
2 EL Wasser
1,5 kg Kirschtomaten
4 EL Olivenöl
1 Bund Basilikum
Salz und Pfeffer

Entrollen Sie die Teige auf Ihre Backbleche – Backpapier nicht vergessen. Stechen Sie sie mit einer Gabel ein. Danach verrühren Sie den Frischkäse und das Wasser, bestreichen damit den Teig und verteilen die Kirschtomaten darauf. Dabei können Sie gerne auch weiche, überreife Tomaten verwenden, falls Sie der Tomatenflut in Ihrem Garten Herr werden möchten. Kleiner Tipp: Wenn Sie die Tomaten sauber vom Grünzeug befreien und halbieren, erleichtert es das Essen und man verbrennt sich nicht so schnell an den ewig heißen Tomaten. Ist die Tarte belegt, ab damit in den vorgeheizten Ofen bei 220 °C Ober-/Unterhitze. Nach ca. 20 Minuten nehmen Sie sie heraus, mischen Öl und das kleingehackte Basilikum und geben es darüber. Kleiner Geschmackskick? Anstelle von Öl und Basilikum können Sie auch selbstgemachtes Basilikumpesto darüberträufeln.



GUTEN
APPETIT!

5 TIPPS ZUM ANPFLANZEN IHRER KIRSCHTOMATEN

1. Der richtige Standort ist sonnig und luftig
2. Der Boden sollte locker, nährstoff- und humusreich sein
3. Mindestens 45 cm Abstand zwischen den einzelnen Pflanzen
4. Achten Sie auf regelmäßige Bewässerung
5. Unterstützen und beschneiden Sie die Pflanzen



DAS GALANET-NETZWERK WÄCHST WEITER

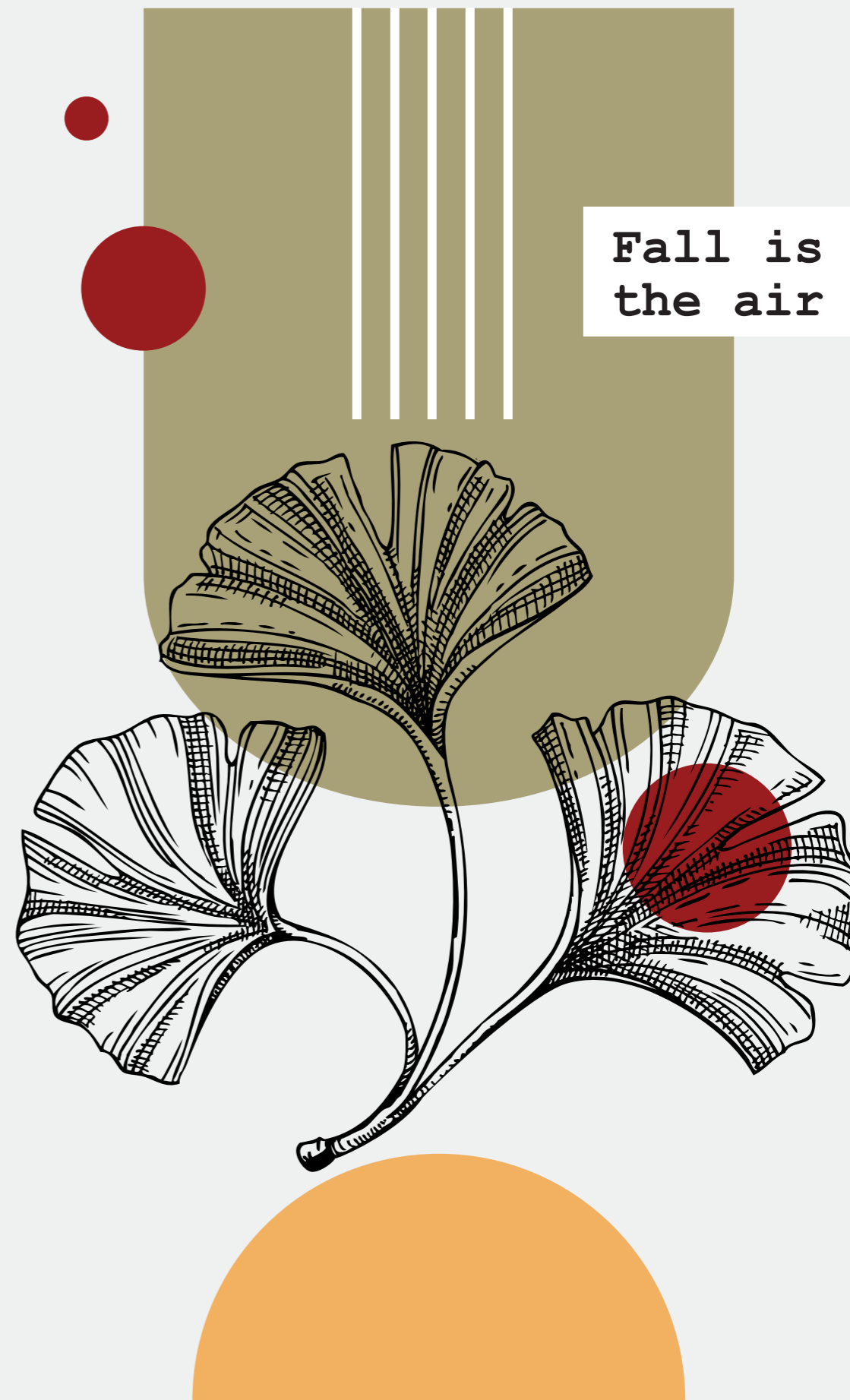
Herzlich willkommen Jörg und Jan Fengels sowie Stefan, Ludwig und Otto Reichl samt ihren Teams. Wir freuen uns weiterhin auf die gute Zusammenarbeit und den fachlichen und menschlichen Austausch.



JÖRG UND JAN FENGELS
Fengels Garten- und Landschaftsbau e. K.
galabaufengels.de



OTTO, STEFAN UND LUDWIG REICHL
Blumen & Garten Reichl
garten-reichl.de



DAS GALANET- QUALITÄTSVERSPRECHEN

Wir sind ein Verbund aus qualifizierten Garten- und Landschaftsbauern in Deutschland, Österreich und der Schweiz. Alle GALANET-Partner haben das gemeinsame Ziel, Ihnen mehr zu bieten, als Sie von uns erwarten: nämlich Begeisterungsqualität. Darum haben wir seit über 15 Jahren ein in unserer Branche einmaliges Organisationssystem entwickelt. Dieses befähigt uns zu hoher Beratungskompetenz, kreativen Gestaltungsideen, hoher Ausführungsqualität, störungsarmer Ablauforganisation sowie außergewöhnlichen Verhaltensweisen unserer Mitarbeiter.

Alle Partner des GALANET-Qualitätsnetzwerkes sehen Sie hier auf der Karte oder im Internet unter

galanet.org

JOBSEEDS

**FREIE
STELLEN**

in Deutschland,
Österreich und
der Schweiz

HAST DU

GRÜNES BLÜT?

37 GALANET Partnerbetriebe. In Deutschland, Österreich und der Schweiz. Alle mit dem Ziel, ihre Kundinnen und Kunden zu begeistern sowie ihren Mitarbeiterinnen und Mitarbeitern einen Arbeitsplatz zu bieten, in dem sie sich wohlfühlen und sich entfalten können. Interessiert? Dann besucht uns auf dem Jobportal oder folgt uns auf Instagram. Oder beides.



JETZT BEWERBEN!

jobseeds.de



instagram.com/
jobseeds



HILGENHAUS

Grün ist unsere Leidenschaft

SEIT 1988

Hilgenhaus Grünbau GmbH

Damberg 4
59823 Arnsberg-Rumbeck

Tel. 02931 87140-0
info@hilgenhaus-gruenbau.de
hilgenhaus-gruenbau.de